

**REGIONE SICILIANA
ASSESSORATO TERRITORIO E AMBIENTE**

**Revisione del Piano straordinario
per l'assetto idrogeologico**
(Decreto n. 298/41 del 4 luglio 2000)

a cura di
UFFICIO DEL GENIO CIVILE DI CATANIA
(art. 4 del D.A. 522/DN/20 del 22.1.2000)

COMUNE DI BRONTE
Contrada Pizzo Salice

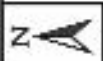
CARTA DEL RISCHIO IDROGEOLOGICO
scala 1:2.000

Legenda

AREE INTERESSATE DA RISCHIO DI FRANA



AREE A RISCHIO MOLTO ELEVATO (RA)



REGIONE SICILIANA
ASSESSORATO TERRITORIO E AMBIENTE

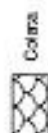
**Revisione del Piano straordinario
 per l'assetto idrogeologico**
 (Decreto n. 298/41 del 4 luglio 2000)

a cura di
UFFICIO DEL GENIO CIVILE DI CATANIA
 (art. 4 del D.A. 522/DTA/20 del 22/11/2000)

COMUNE DI BRONTE
 Contrada Fontanelle

CARTA DEI DISSESTI
 scala 1:2.000

Legenda



Colata

Stato di attività dei dissesti



Attivo



Inattivo



Quiescente



**REGIONE SICILIANA
ASSESSORATO TERRITORIO E AMBIENTE**

**Revisione del Piano straordinario
per l'assetto idrogeologico**
(Decreto n. 298/4) del 4 luglio 2000)

a cura di
UFFICIO DEL GENIO CIVILE DI CATANIA
(art. 4 del D.A. 522/DTA, 20 del 22/1/2000)

COMUNE DI BRONTE
Contrada Fontanelle

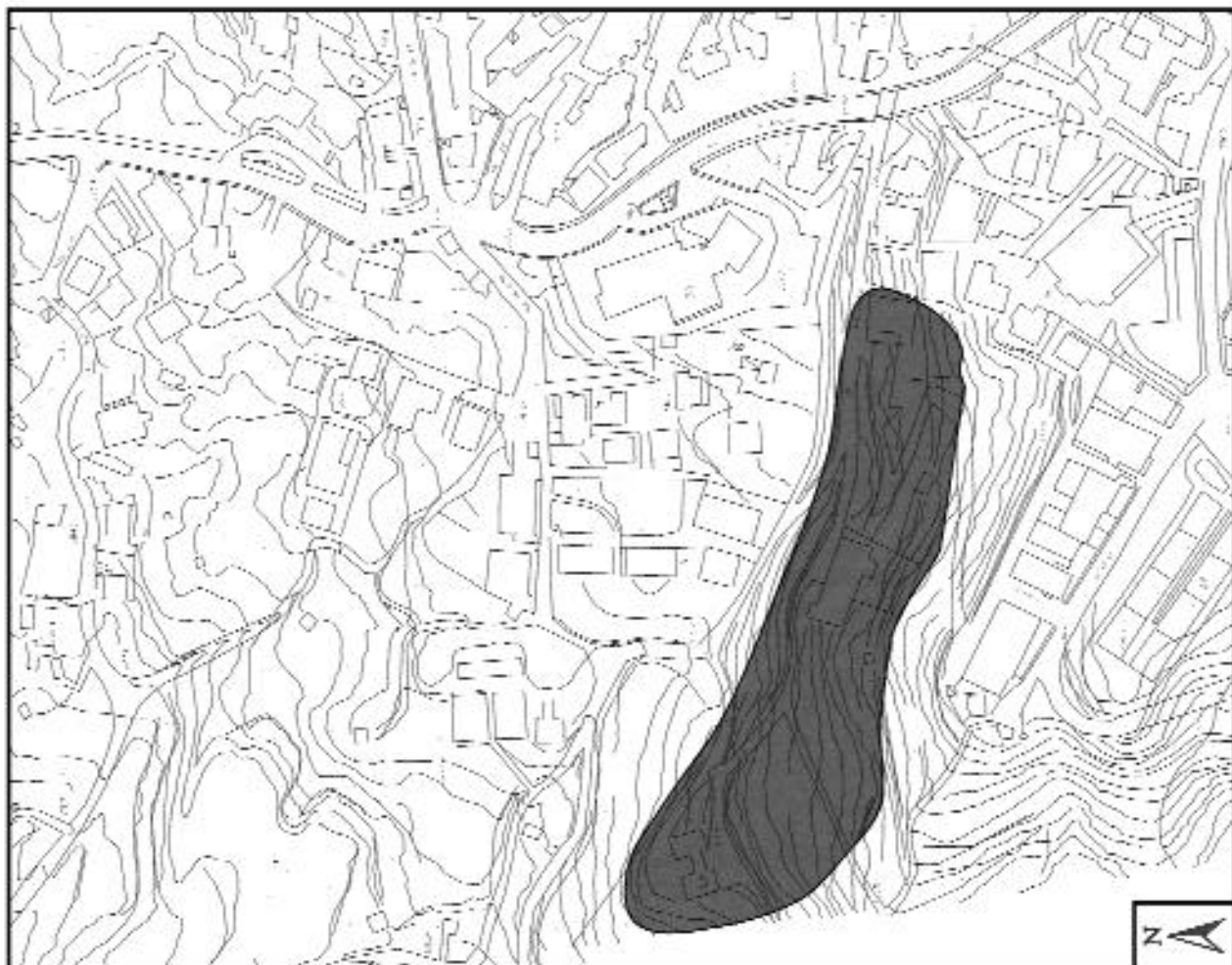
CARTA DEL RISCHIO IDROGEOLOGICHE
scala 1:2.000

Legenda

AREE INTERESSATE DA RISCHIO DI FRANA



AREE A RISCHIO MOLTO ELEVATO (R4)



REGIONE SICILIANA
ASSESSORATO TERRITORIO E AMBIENTE

**Revisione del Piano straordinario
 per l'assetto idrogeologico**
 (Decreto n. 298/41 del 4 luglio 2000)

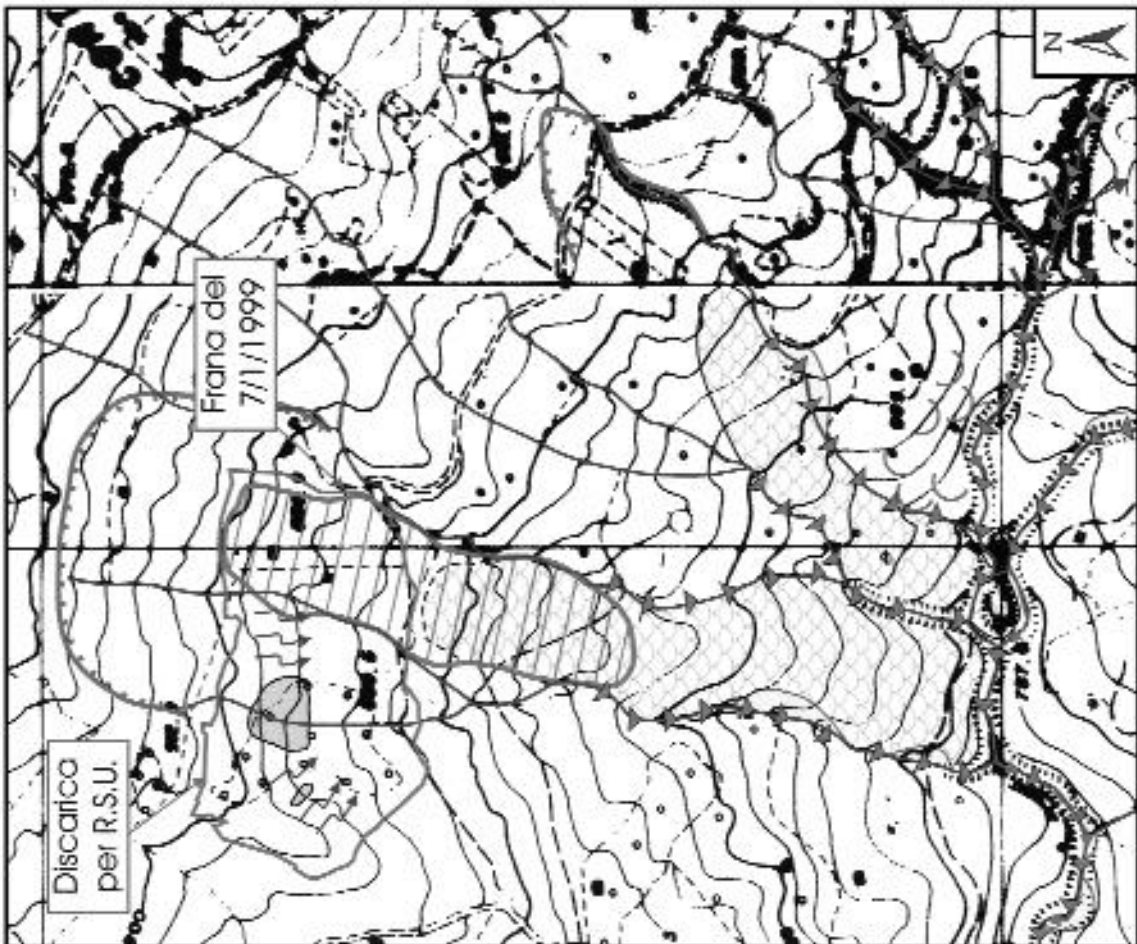
a cura di
UFFICIO DEL GENIO CIVILE DI CATANIA
 (art. 4 del D. A. 522/DPA/20 del 22/1/2000)

COMUNE DI BRONTE
 Contrada Margiogranoè

CARTA DEI DISSESTI
 scala 1:5.000

LEGENDA

	Nucleo di distacco;		Erosione laterale di sponda;
	Curvi di frasca;		Valli fluviali asimmetriche;
	Accumuli gravitativi		Erosione a calanconi;
	Aste drenanti;		Goccioli fluviali;
	Aste drenanti in erosione accelerata;		Ruscellamento superficiale;



**REGIONE SICILIANA
ASSESSORATO TERRITORIO E AMBIENTE**

**Revisione del Piano straordinario
per l'assetto idrogeologico**
(Decreto n. 298 del 4 luglio 2002)

in esec. di
UFFICIO DEL GENIO CIVILE DI CATANIA
(art. 4 del D.A. 522/DIA/20 del 22/1/2000)

COMUNE DI BRONTE
Contrada Malignande

CARTA DEL RISCHIO IDROGEOLOGICO
scala 1:5.000

Legenda

AREE INTERESSATE DA RISCHIO DI FRANA

AREE A RISCHIO ELEVATO (RE)

